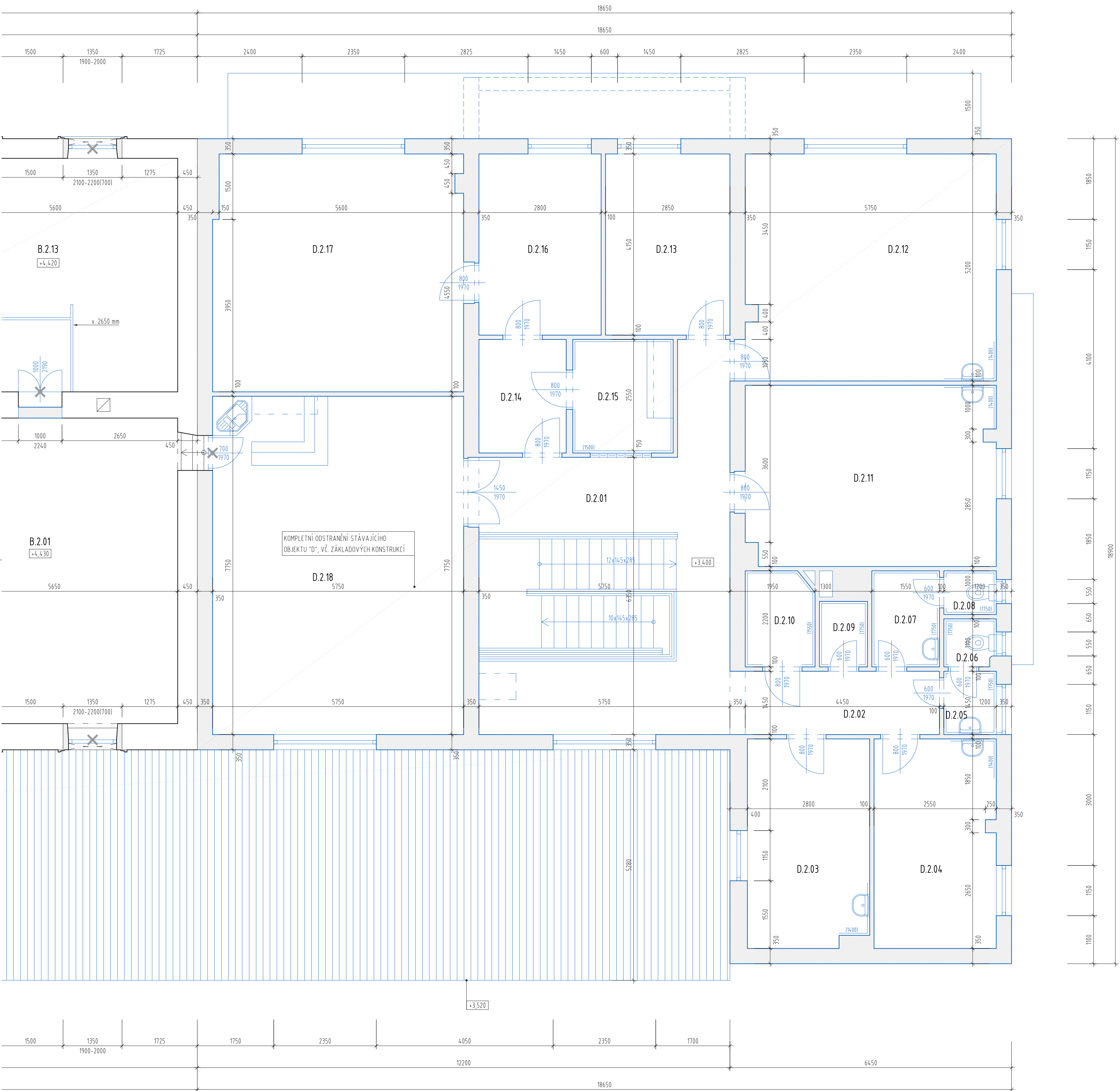





M 1:50



LEGENDA MÍSTNOSTÍ:

ČÍSLO MÍSTNOSTI	POPIS	PLOCHA	SVĚTLÁ VÝŠKA	POOLAHA	STĚNY	STROP
A.2.01	CHODBA	15,07 m2	3 510 mm	KERAMICKÁ DLÁŽBA	OMÍTKA VÁPENNÁ ŠTUKOVÁ	OMÍTKA VÁPENNÁ ŠTUKOVÁ
A.2.02	KANCELÁŘ	22,48 m2	3 480 mm	KOBEREC ZATĚŽOVÝ	OMÍTKA VÁPENNÁ ŠTUKOVÁ	OMÍTKA VÁPENNÁ ŠTUKOVÁ
A.2.03	CHODBA	6,80 m2	3 500 mm	PVC	OMÍTKA VÁPENNÁ ŠTUKOVÁ	OMÍTKA VÁPENNÁ ŠTUKOVÁ
A.2.04	HALA	15,23 m2	3 500 mm	PVC	OMÍTKA VÁPENNÁ ŠTUKOVÁ	OMÍTKA VÁPENNÁ ŠTUKOVÁ
A.2.05	KOUPELNA + WC	8,08 m2	3 380 mm	KERAMICKÁ DLÁŽBA	OMÍTKA VÁPENNÁ ŠTUKOVÁKER OBKLAD	OMÍTKA VÁPENNÁ ŠTUKOVÁ
A.2.06	KUCHYŇ	20,24 m2	2 480 mm	KERAMICKÁ DLÁŽBA	OMÍTKA VÁPENNÁ ŠTUKOVÁ	OMÍTKA VÁPENNÁ ŠTUKOVÁ
A.2.07	POKOJ	20,43 m2	2 480 mm	KOBEREC	OMÍTKA VÁPENNÁ ŠTUKOVÁ	OMÍTKA VÁPENNÁ ŠTUKOVÁ
A.2.08	POKOJ	13,24 m2	2 480 mm	KOBEREC	OMÍTKA VÁPENNÁ ŠTUKOVÁ	OMÍTKA VÁPENNÁ ŠTUKOVÁ
A.2.09	KANCELÁŘ	22,81 m2	3 520 mm	PVC	OMÍTKA VÁPENNÁ ŠTUKOVÁ	OMÍTKA VÁPENNÁ ŠTUKOVÁ
A.2.10	KANCELÁŘ	23,90 m2	3 520 mm	PVC	OMÍTKA VÁPENNÁ ŠTUKOVÁ	OMÍTKA VÁPENNÁ ŠTUKOVÁ
A.2.11	KANCELÁŘ	26,72 m2	3 520 mm	PVC	OMÍTKA VÁPENNÁ ŠTUKOVÁKER OBKLAD	OMÍTKA VÁPENNÁ ŠTUKOVÁ
A.2.12	KOUPELNA + WC	7,52 m2	3 380 mm	KERAMICKÁ DLÁŽBA	OMÍTKA VÁPENNÁ ŠTUKOVÁKER OBKLAD	OMÍTKA VÁPENNÁ ŠTUKOVÁ
A.2.13	KANCELÁŘ	39,70 m2	3 510 mm	PVC	OMÍTKA VÁPENNÁ ŠTUKOVÁ	OMÍTKA VÁPENNÁ ŠTUKOVÁ
A.2.14	KANCELÁŘ	25,68 m2	3 510 mm	PVC	OMÍTKA VÁPENNÁ ŠTUKOVÁ	OMÍTKA VÁPENNÁ ŠTUKOVÁ
A.2.15	KANCELÁŘ	20,83 m2	3 510 mm	PVC	OMÍTKA VÁPENNÁ ŠTUKOVÁ	OMÍTKA VÁPENNÁ ŠTUKOVÁ
A.2.16	SKLAD	13,63 m2	3 480 mm	PVC	OMÍTKA VÁPENNÁ ŠTUKOVÁ	OMÍTKA VÁPENNÁ ŠTUKOVÁ
A.2.17	ZASEDACÍ MÍSTNOST	24,84 m2	3 480 mm	PVC	OMÍTKA VÁPENNÁ ŠTUKOVÁ	OMÍTKA VÁPENNÁ ŠTUKOVÁ
A.2.18	PŘEDSÍN	3,75 m2	3 480 mm	PVC	OMÍTKA VÁPENNÁ ŠTUKOVÁKER OBKLAD	OMÍTKA VÁPENNÁ ŠTUKOVÁ
A.2.19	SKLAD	4,65 m2	3 480 mm	PVC	OMÍTKA VÁPENNÁ ŠTUKOVÁ	OMÍTKA VÁPENNÁ ŠTUKOVÁ
A.2.20	CHODBA	9,97 m2	3 510 mm	PVC	OMÍTKA VÁPENNÁ ŠTUKOVÁ	OMÍTKA VÁPENNÁ ŠTUKOVÁ
A.2.21	WC	11,95 m2	3 480 mm	KERAMICKÁ DLÁŽBA	OMÍTKA VÁPENNÁ ŠTUKOVÁKER OBKLAD	OMÍTKA VÁPENNÁ ŠTUKOVÁ
A.2.22	SCHODIŠTĚ	11,70 m2	-	KAMENNÉ STUPNĚ	OMÍTKA VÁPENNÁ ŠTUKOVÁ	OMÍTKA VÁPENNÁ ŠTUKOVÁ
B.2.01	ARCHIV	40,43 m2	3 370 mm	PVC	OMÍTKA VÁPENNÁ ŠTUKOVÁ	OMÍTKA VÁPENNÁ ŠTUKOVÁ
B.2.02	SCHODIŠTĚ	17,56 m2	4 000 mm	KAMENNÉ STUPNĚ	OMÍTKA VÁPENNÁ ŠTUKOVÁ	OMÍTKA VÁPENNÁ ŠTUKOVÁ
B.2.03	CHODBA	11,87 m2	3 420 mm	KERAMICKÁ DLÁŽBA	OMÍTKA VÁPENNÁ ŠTUKOVÁ	OMÍTKA VÁPENNÁ ŠTUKOVÁ
B.2.04	WC ŽENY	5,41 m2	3 420 mm	KERAMICKÁ DLÁŽBA	OMÍTKA VÁPENNÁ ŠTUKOVÁKER OBKLAD	OMÍTKA VÁPENNÁ ŠTUKOVÁ
B.2.05	WC MUŽI	5,86 m2	3 420 mm	KERAMICKÁ DLÁŽBA	OMÍTKA VÁPENNÁ ŠTUKOVÁKER OBKLAD	OMÍTKA VÁPENNÁ ŠTUKOVÁ
B.2.06	KANCELÁŘ	22,80 m2	3 420 mm	PVC	OMÍTKA VÁPENNÁ ŠTUKOVÁ	OMÍTKA VÁPENNÁ ŠTUKOVÁ
B.2.07	NOCLEŽNA ŽENY	19,65 m2	3 420 mm	PVC	OMÍTKA VÁPENNÁ ŠTUKOVÁ	OMÍTKA VÁPENNÁ ŠTUKOVÁ
B.2.08	CHODBA	7,00 m2	3 420 mm	KERAMICKÁ DLÁŽBA	OMÍTKA VÁPENNÁ ŠTUKOVÁ	OMÍTKA VÁPENNÁ ŠTUKOVÁ
B.2.09	ŠATNA ŽENY	23,15 m2	3 420 mm	PVC	OMÍTKA VÁPENNÁ ŠTUKOVÁ	OMÍTKA VÁPENNÁ ŠTUKOVÁ
B.2.10	CHODBA	16,00 m2	3 400 mm	KERAMICKÁ DLÁŽBA	OMÍTKA VÁPENNÁ ŠTUKOVÁ	OMÍTKA VÁPENNÁ ŠTUKOVÁ
B.2.11	ŠATNA MUŽI	33,62 m2	3 400 mm	PVC	OMÍTKA VÁPENNÁ ŠTUKOVÁ	OMÍTKA VÁPENNÁ ŠTUKOVÁ
B.2.12	NOCLEŽNA MUŽI	26,36 m2	3 400 mm	PVC	OMÍTKA VÁPENNÁ ŠTUKOVÁ	OMÍTKA VÁPENNÁ ŠTUKOVÁ
B.2.13	KANCELÁŘ	30,28 m2	3 400 mm	PVC	OMÍTKA VÁPENNÁ ŠTUKOVÁ	OMÍTKA VÁPENNÁ ŠTUKOVÁ
B.2.14	UMÝVARNÁ ŽENY	8,10 m2	3 280 mm	KERAMICKÁ DLÁŽBA	OMÍTKA VÁPENNÁ ŠTUKOVÁKER OBKLAD	OMÍTKA VÁPENNÁ ŠTUKOVÁ
B.2.15	UMÝVARNÁ MUŽI	4,51 m2	3 400 mm	KERAMICKÁ DLÁŽBA	OMÍTKA VÁPENNÁ ŠTUKOVÁKER OBKLAD	OMÍTKA VÁPENNÁ ŠTUKOVÁ
B.2.16	DENNÍ MÍSTNOST + KK	16,54 m2	3 400 mm	PVC	OMÍTKA VÁPENNÁ ŠTUKOVÁ	OMÍTKA VÁPENNÁ ŠTUKOVÁ
D.2.01	HALA	27,31 m2	2 980 mm	KERAMICKÁ DLÁŽBA	OMÍTKA VÁPENNÁ ŠTUKOVÁ	OMÍTKA VÁPENNÁ ŠTUKOVÁ
D.2.02	CHODBA	6,98 m2	2 930 mm	KERAMICKÁ DLÁŽBA	OMÍTKA VÁPENNÁ ŠTUKOVÁ	OMÍTKA VÁPENNÁ ŠTUKOVÁ
D.2.03	KANCELÁŘ	13,23 m2	2 930 mm	KOBEREC ZATĚŽOVÝ	OMÍTKA VÁPENNÁ ŠTUKOVÁKER OBKLAD	OMÍTKA VÁPENNÁ ŠTUKOVÁ
D.2.04	KANCELÁŘ	13,44 m2	2 930 mm	KOBEREC ZATĚŽOVÝ	OMÍTKA VÁPENNÁ ŠTUKOVÁKER OBKLAD	OMÍTKA VÁPENNÁ ŠTUKOVÁ
D.2.05	WC MUŽI - PŘEDSÍN	1,80 m2	2 930 mm	KERAMICKÁ DLÁŽBA	OMÍTKA VÁPENNÁ ŠTUKOVÁKER OBKLAD	OMÍTKA VÁPENNÁ ŠTUKOVÁ
D.2.06	WC MUŽI	1,34 m2	2 930 mm	KERAMICKÁ DLÁŽBA	OMÍTKA VÁPENNÁ ŠTUKOVÁKER OBKLAD	OMÍTKA VÁPENNÁ ŠTUKOVÁ
D.2.07	WC ŽENY - PŘEDSÍN	3,41 m2	2 930 mm	KERAMICKÁ DLÁŽBA	OMÍTKA VÁPENNÁ ŠTUKOVÁKER OBKLAD	OMÍTKA VÁPENNÁ ŠTUKOVÁ
D.2.08	WC ŽENY	1,26 m2	2 930 mm	KERAMICKÁ DLÁŽBA	OMÍTKA VÁPENNÁ ŠTUKOVÁKER OBKLAD	OMÍTKA VÁPENNÁ ŠTUKOVÁ
D.2.09	UKLIDÁVACÍ KOMORA	1,65 m2	2 930 mm	KERAMICKÁ DLÁŽBA	OMÍTKA VÁPENNÁ ŠTUKOVÁKER OBKLAD	OMÍTKA VÁPENNÁ ŠTUKOVÁ
D.2.10	ROZNOŽNOVNA	3,50 m2	2 930 mm	KERAMICKÁ DLÁŽBA	OMÍTKA VÁPENNÁ ŠTUKOVÁKER OBKLAD	OMÍTKA VÁPENNÁ ŠTUKOVÁ
D.2.11	KANCELÁŘ	23,85 m2	2 930 mm	KOBEREC ZATĚŽOVÝ	OMÍTKA VÁPENNÁ ŠTUKOVÁKER OBKLAD	OMÍTKA VÁPENNÁ ŠTUKOVÁ
D.2.12	KANCELÁŘ	30,02 m2	2 930 mm	PVC	OMÍTKA VÁPENNÁ ŠTUKOVÁKER OBKLAD	OMÍTKA VÁPENNÁ ŠTUKOVÁ
D.2.13	KANCELÁŘ	11,83 m2	2 980 mm	KOBEREC ZATĚŽOVÝ	OMÍTKA VÁPENNÁ ŠTUKOVÁ	OMÍTKA VÁPENNÁ ŠTUKOVÁ
D.2.14	PŘEDSÍN	5,28 m2	2 980 mm	KOBEREC ZATĚŽOVÝ	OMÍTKA VÁPENNÁ ŠTUKOVÁ	OMÍTKA VÁPENNÁ ŠTUKOVÁ
D.2.15	KUCHYŇKA	6,10 m2	2 980 mm	KERAMICKÁ DLÁŽBA	OMÍTKA VÁPENNÁ ŠTUKOVÁKER OBKLAD	OMÍTKA VÁPENNÁ ŠTUKOVÁ
D.2.16	KANCELÁŘ	11,71 m2	2 980 mm	KOBEREC ZATĚŽOVÝ	OMÍTKA VÁPENNÁ ŠTUKOVÁ	OMÍTKA VÁPENNÁ ŠTUKOVÁ
D.2.17	KANCELÁŘ	31,26 m2	2 980 mm	KOBEREC ZATĚŽOVÝ	OMÍTKA VÁPENNÁ ŠTUKOVÁ	OMÍTKA VÁPENNÁ ŠTUKOVÁ
D.2.18	ZASEDACÍ MÍSTNOST	44,71 m2	2 980 mm	KOBEREC ZATĚŽOVÝ	OMÍTKA VÁPENNÁ ŠTUKOVÁ	OMÍTKA VÁPENNÁ ŠTUKOVÁ

LEGENDA MATERIÁLŮ:

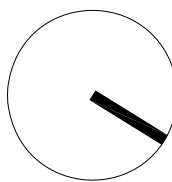
- | | |
|---|---|
|  | STÁVJÍCÍ KONSTRUKCE |
|  | BOURANÉ KONSTRUKCE, ODSTRAŇOVANÉ/PŘESUNOVANÉ PRVKY |
|  | DOČASNÁ SOK PŘÍČKA PRO LETAPU VÝSTAVBY (CW50 + 2xRB(A) 12,5 mm) |


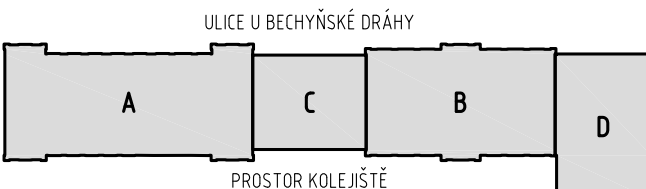
POZNÁMKY:


- PŘED BOURÁNÍM JE TŘEBA SLEDEK ZAJISTIT STÁVAJÍCÍ ZACHOVÁVÁNÉ KONSTRUKCE. BLÍŽÍ SPECIFIKACE VIZ ČÁST DOKUMENTACE
 - STAVEBNÉ KONSTRUKČNÍ ŘEŠENÍ
 - V PŘÍPADĚ NESOULADU SKUTEČNÉHO STAVU KONSTRUKCÍ A PŘEDPOKLÁDANÉHO STAVU MUSÍ BÝT NAVRŽENÉ ŘEŠENÍ KONZULTOVÁNO S
 - STÁTKEM NEBO ZÁSTUPCEM GP
 - VEŠKERÉ BOURACÍ PRÁCE MUSÍ BÝT PROVÁDĚNY POD DOHLEDEM ODPOVĚDNÉ OSOBY.
 - VEŠKERÉ ROZMĚRY VZTAHUJÍCÍ SE K PŮVODNÍM KONSTRUKCÍM JE TUNÉ OVĚŘIT NA STAVBĚ



ODSTRAŇOVANÉ ČÁSTI

- KOMPLETNÍ DEMOLICE OBJEKTU C A VĚTNÉ ZÁKLADOVÝCH KONSTRUKCÍ
- ČÁSTEČNÉ VYBOURÁNÍ STŘOPNÍCH KONSTRUKCÍ V OBJEKTU A A B
- OSTRÁNĚNÍ SKLADBE PODLAH NA STÁVAJÍCÍ STŘOPNÍ TRÁMY NEBO CHELNÉ KLENBY
- OSTRÁNĚNÍ STŘEŠNÍHO PLÁŠTĚ PO NOSNOU KONSTRUKCI KROUV VĚTNÉ NAHAZENÍ POŠKODZENÝCH A NAPADENYCH PRVKŮ KROUV
- VYBOURÁNÍ NĚKTERÝCH NOSNÝCH I NENOSNÝCH STĚN
- DEMONTÁŽ KONCOVÝCH PRVKŮ, ZÁRŽKOVÝCH PŘEMĚTŮ, VŠEKÝCH VNITŘNÍCH ROZVODŮ A VYBAVENÍ
- OMÍTKY VNITŘNÍCH STĚN - OTLUČENÍ VŠECH OMÍTEK, OSTRÁNĚNÍ KERAMICKÉHO OBKLADU
- OMÍTKY VNEŠNÍCH STĚN - OTLUČENÍ NESOUBODÝCH OMÍTEK
- DEMONTÁŽ VŠEKÝCH OKEN, MŘÍŽÍ A PODHLADŮ, DEMONTÁŽ VNITŘNÍCH VÝPLNÍ OTVORŮ
- DEMONTÁŽ VŠEKÝCH ZÁMĚNKOVÝCH VÝROBKŮ
- DEMONTÁŽ VŠEČERHO TECHNICKÉHO VYBAVENÍ KOTEL, BŮLER, LOKÁLNI VZT JEDNOTKY, CHLAĐIČÍ JEDNOTKY
- STÁVAJÍCÍ VEMOVNI VYPUSTI BUDOU VYČIŠTĚNY A ZNOVU OSAZENY
- DEMONTÁŽ VŠEKÝCH KLEMPIŠKÝCH PRVKŮ (ŽLABY, SVODY, PARAPETY) VĚTNÉ HROMOSVODU
- DEMONTÁŽ NOVODOBÝCH OCELOVÝCH PRVKŮ ZASTŘEŠENÍ NASTUPÍTE - DEMONTÁŽ POŠKODZENÝCH DŘEVĚNÝCH KONSTRUKCÍ
- VYBOURÁNÍ STÁVAJÍCÍCH OTOČATEL ZADZEMNÝCH OSTĚNÍ A NADPRAŽÍ NA ÚROVNĚ PŮVODNÍCH SPÁLEI



<p>Ministerstvo dopravy Státní fond dopravní infrastruktury</p> 			
Jiná ověření:	Paré:		
<p>Orientační schéma:</p> 	<p>Razisko oprávněné osoby:</p> <p>Podpis: _____ Datum: _____</p>		
<p>Revize:</p> <p>-</p>	<p>Datum:</p> <p>-</p>	<p>Popis:</p> <p>-</p>	<p>Kontroloval:</p> <p>-</p>

Stavebník/Investor:	Správa železnic, státní organizace	
Adresa:	Dlážděná 1003/7, 110 00 Praha 1	
Zástupce investora:	Stavební správa západ	
Adresa:	Diamond Point, Ke Štvanici 656/3, 186 00 Praha 8 - Karlín	

Zhotovitel díla:	APRIS s.r.o.		
Adresa:	U Plynárny 1002/97, 101 00 Praha 10		
Kontakt:	T: +420 261 260 358 E: apris@apris.cz		
Zhotovitel objektu:	APRIS s.r.o.		
Adresa:	U Plynárny 1002/97, 101 00 Praha 10		
Kontakt:	T: +420 261 260 358 E: apris@apris.cz		
Hlavní projektant (HIP):	Ing. Vojtěch Hejl	Architekti:	Ing. arch. M. Tylová, Ing. arch. V. Taraba

Název stavby/akce:	REKONSTRUKCE VÝPRAVNÍ BUDOVY V ŽST. TÁBOR		Označení investora:	S611700230
			Označení zhotovitele:	2023058
Název části:	Pozemní objekty výpravních budov a budov zastávek		Označení části:	D.2.2.1
Název objektu/díle části:	Žst. Tábor, výpravní budova		Označení objektu/komplexu:	SO 62-71-01.01
Název přílohy:	Architektonicko-stavební řešení		Číslo přílohy:	2. 203d
Název díle části přílohy:	Půdorys 2.NP - budova "D" - Stávající stav, boursací práce			
Odpočívající projektant:	Zpracovatel přílohy:	Měřítko: 1:50	Stupeň dokumentace:	PDP5
Ing. arch. M. Tylová	Ing. Jan Štorek	Formáty: 10x A4		
Kraj:	Katastrální území:	TUDU:	Smluvní datum zpracování:	11.10.2024
Jihomoravský	Tábor	1701K1		
<small>Ověřující investora</small>	<small>Ověřující dokumentace</small>	<small>Číslo</small>	<small>Ověřující</small>	<small>Přiznání</small>
<small>S 6 2 1 7 0 0 2 3 0</small>	<small>S O 6 2 - 7 1 - 0 1 . 0 1</small>	<small>0 0 0 1</small>	<small>S 6 2 - 7 1 - 0 1 . 0 1</small>	<small>P 0 1</small>